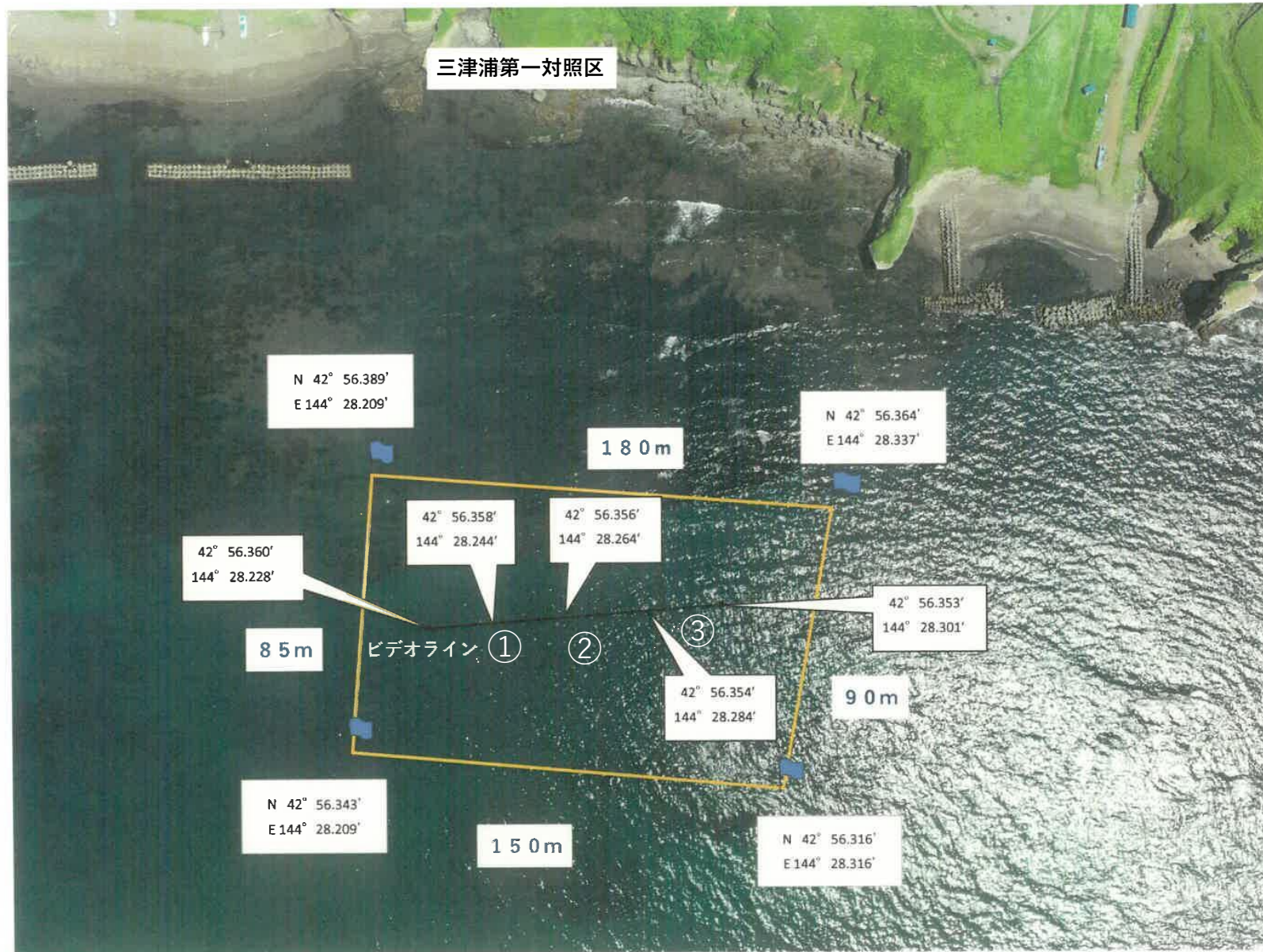


湿重量計測用海藻類採取場所 及び 藻場撮影場所

藻場の撮影場所、湿重量計測の為の海藻類採取場所は全てそれぞれの空中写真の①～③の場所です。

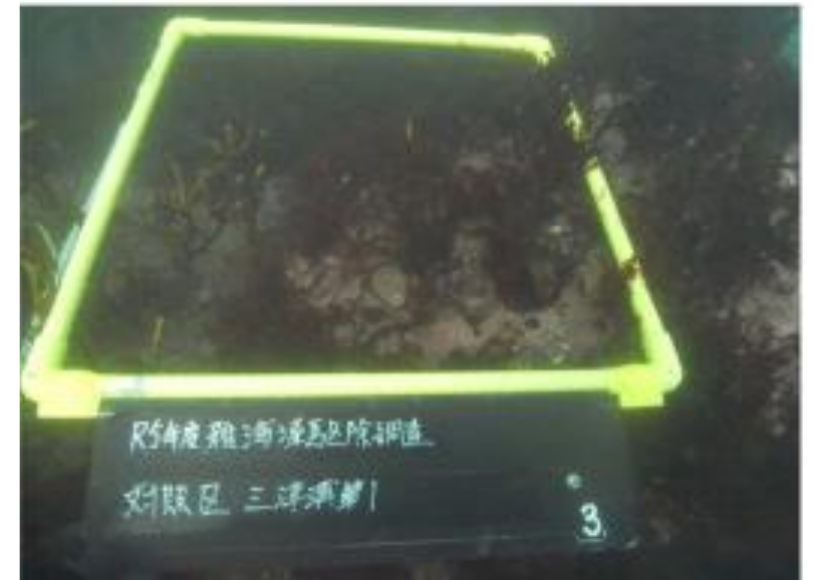
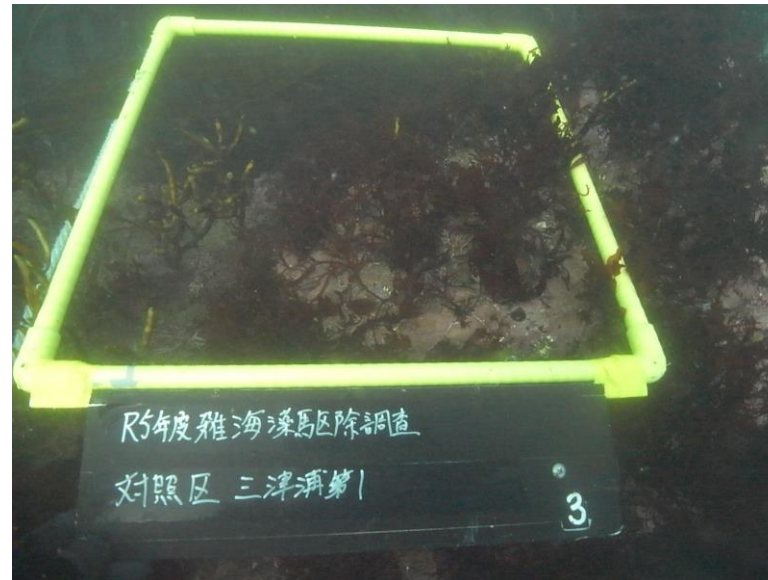
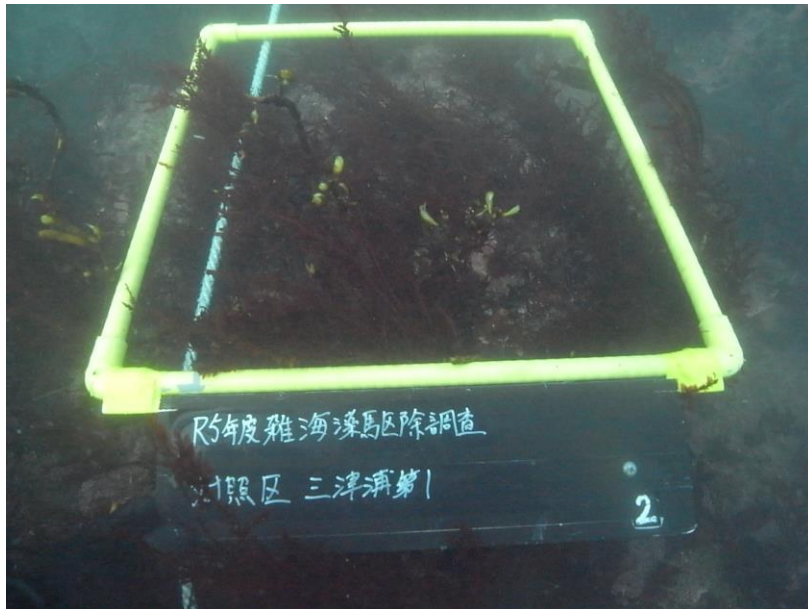
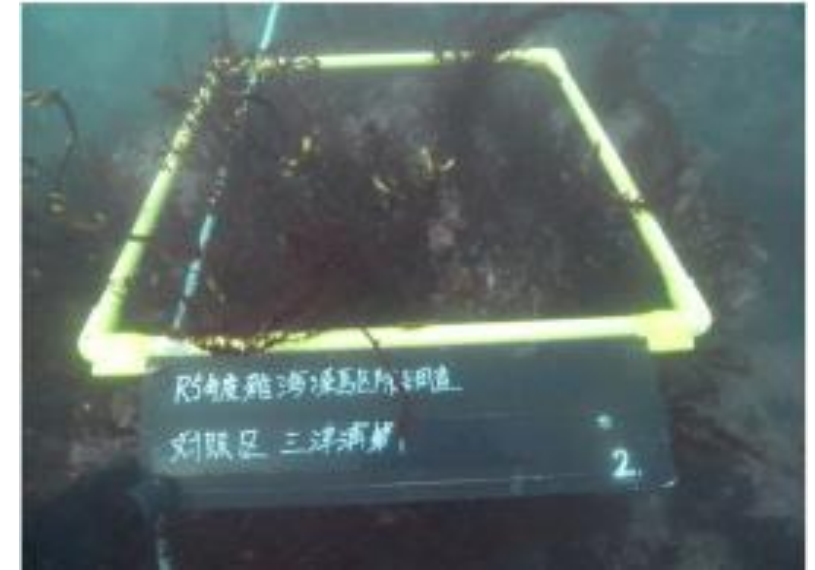
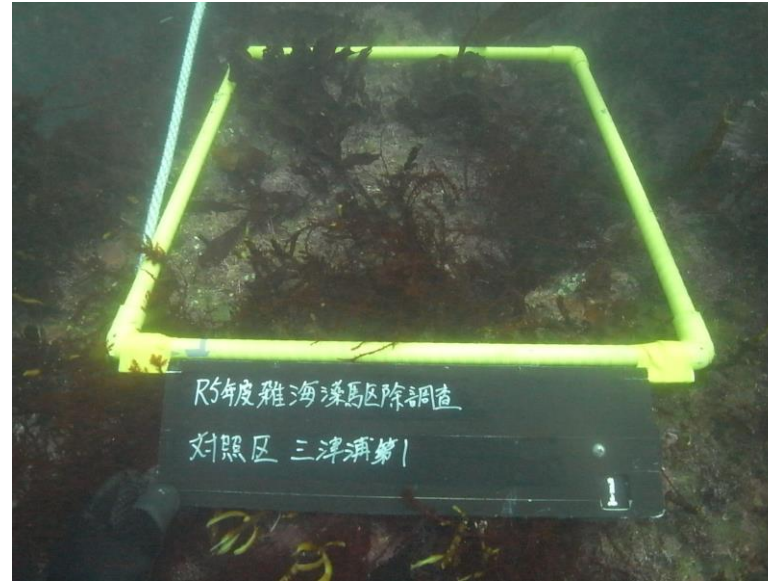


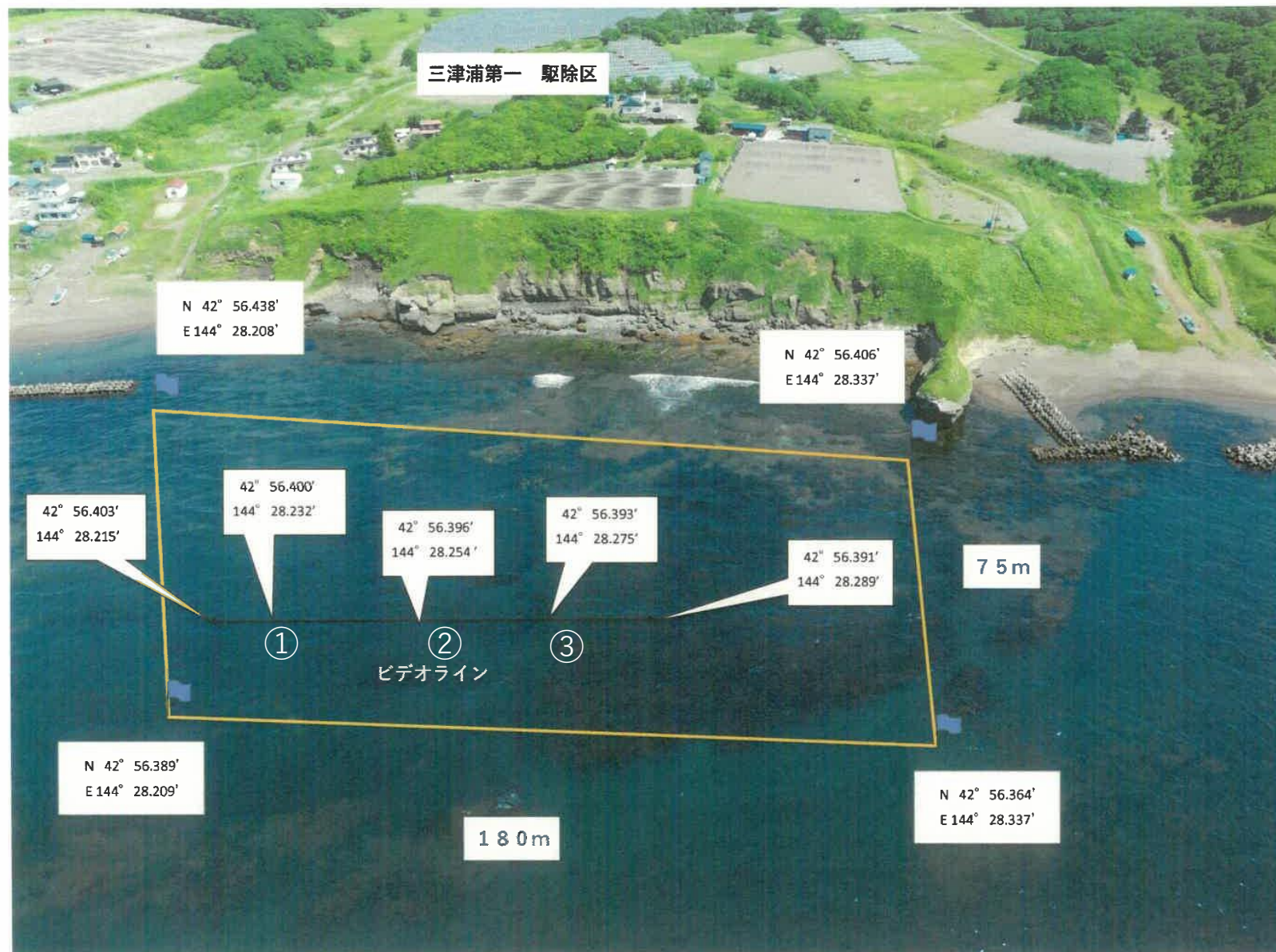
ビデオライン上の①の地点でP2のボードの1を撮影しています。

同じく②の地点で、ボードの2を撮影しています。

他の地点も同様です。

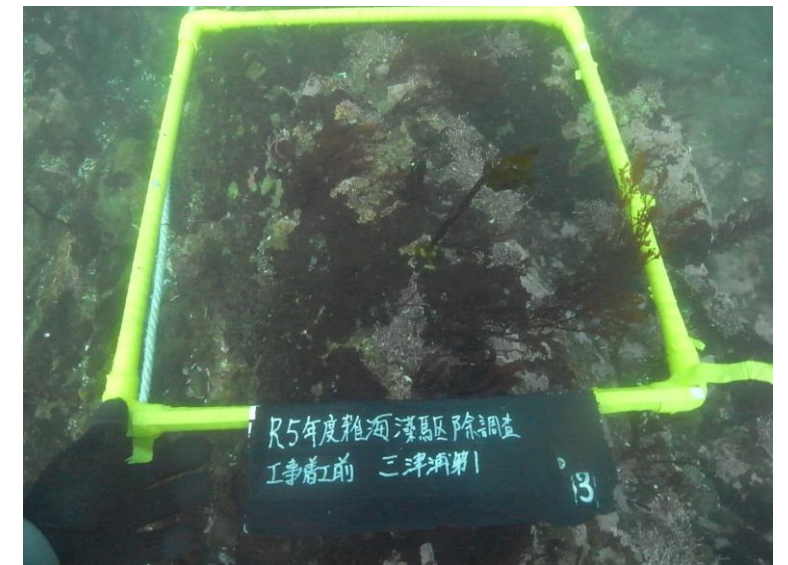
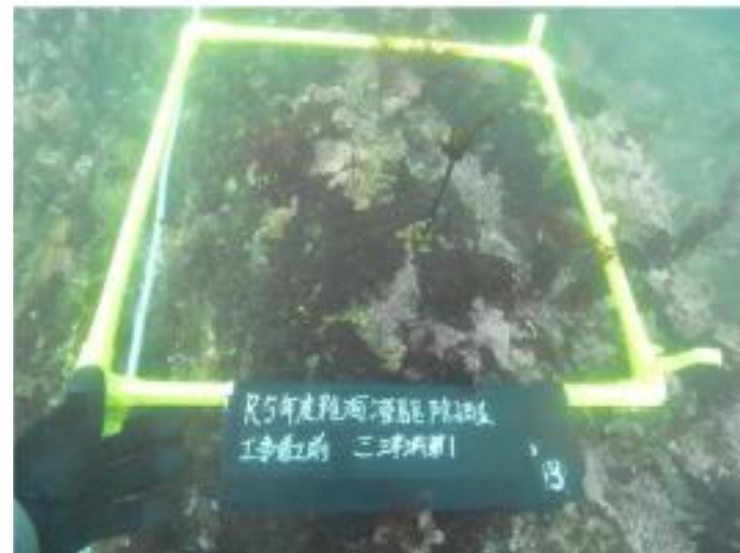
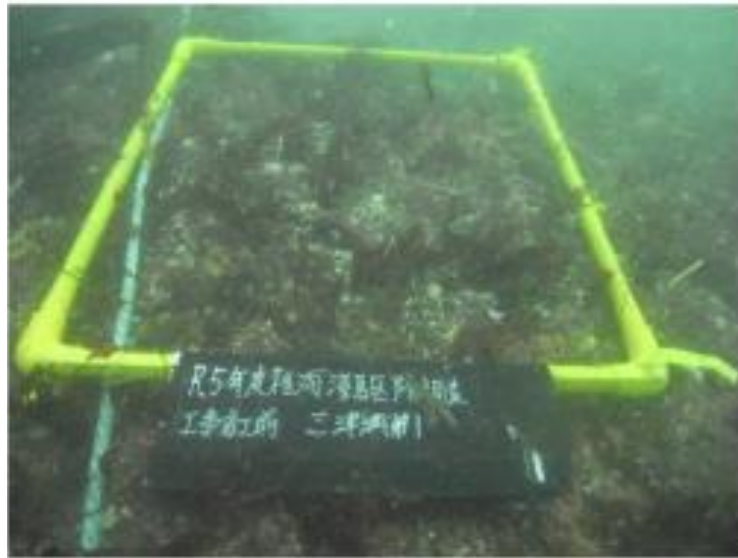
資料4-① 三津浦第一工区 対照区 Before 2024.1.18

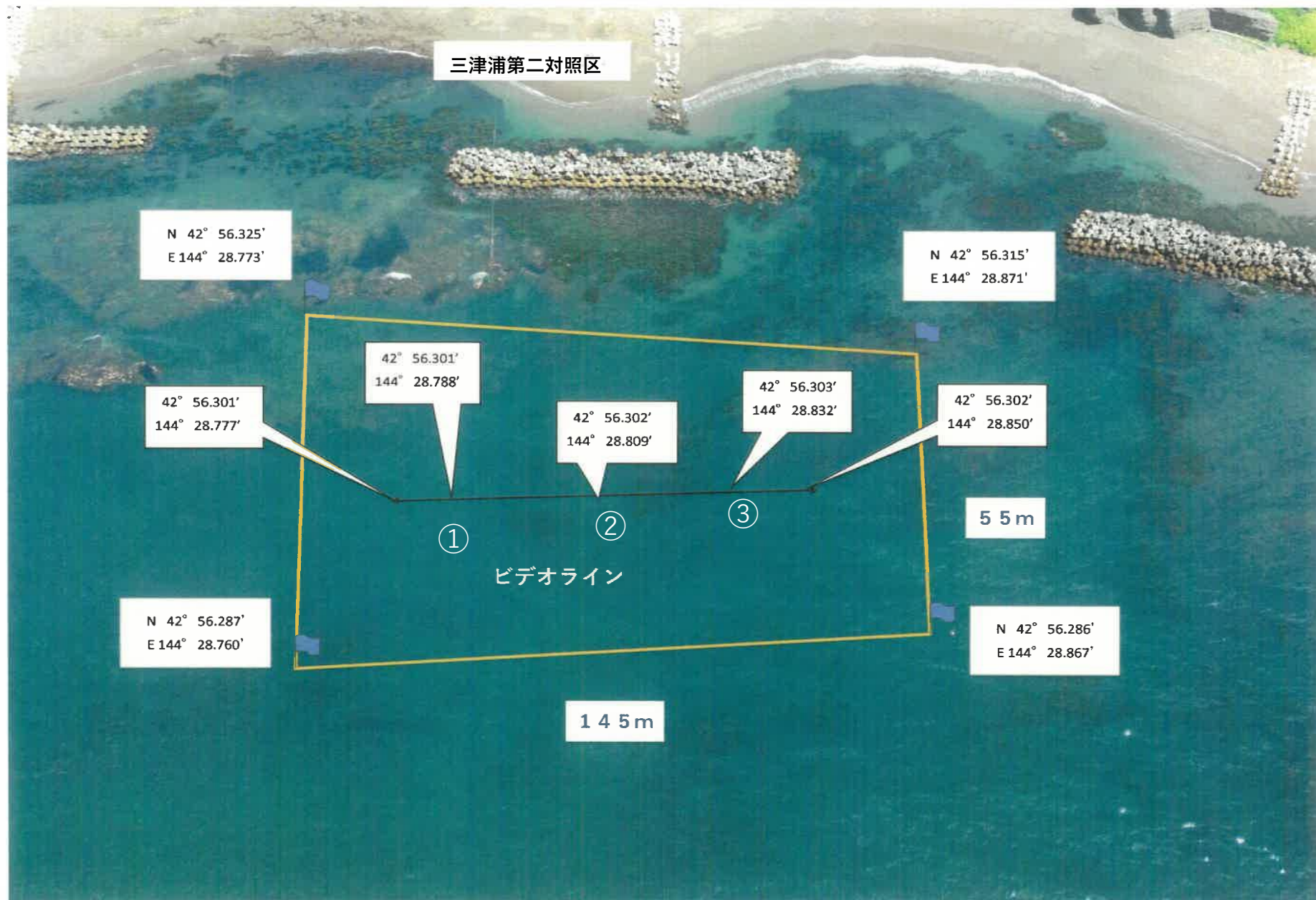




資料4-②

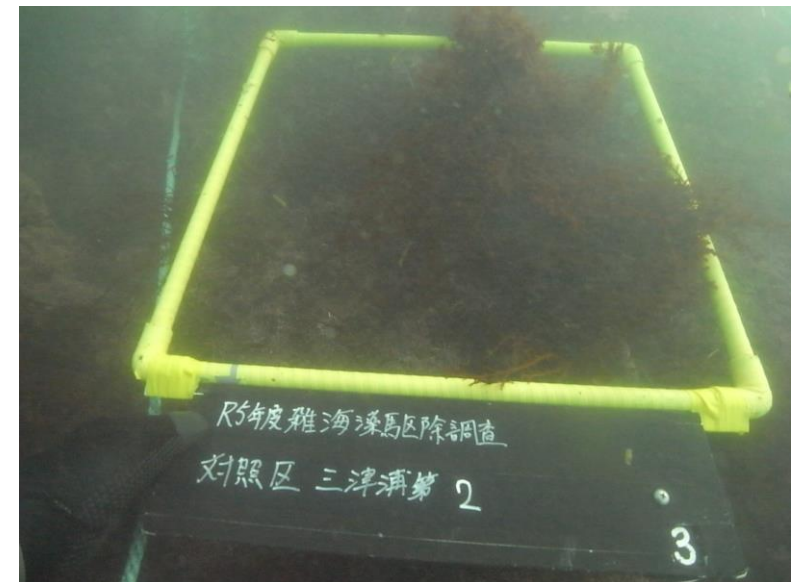
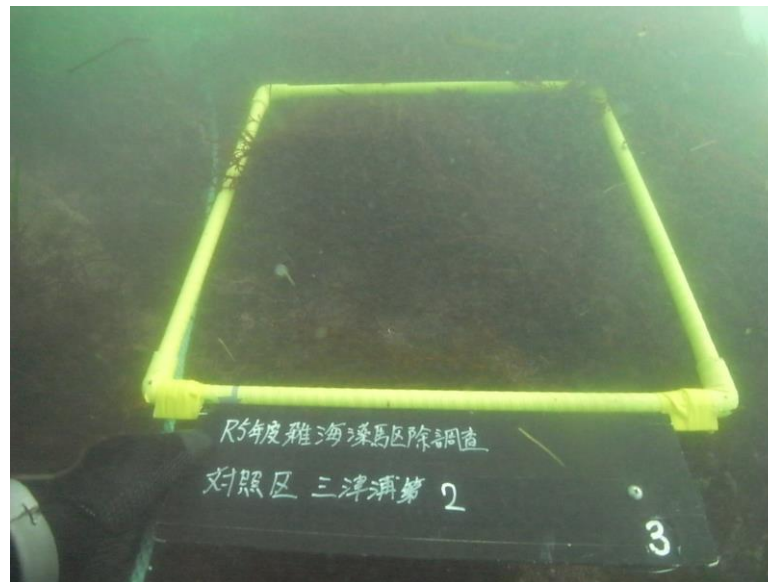
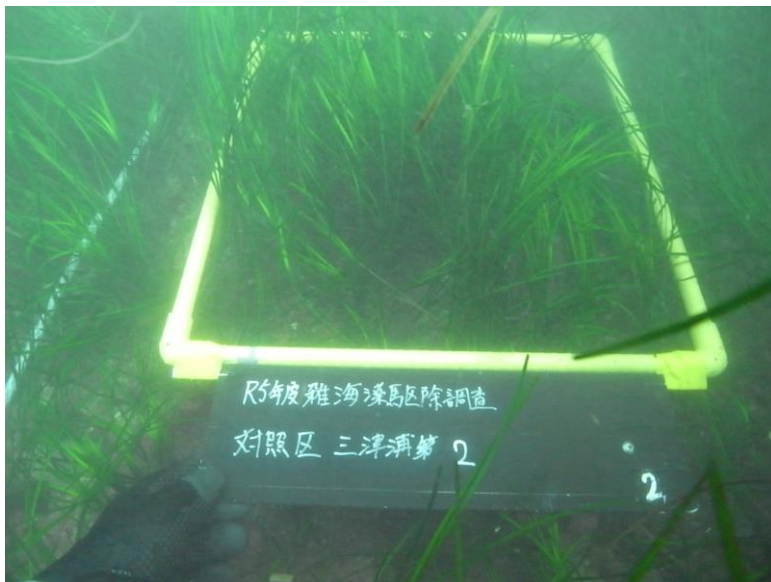
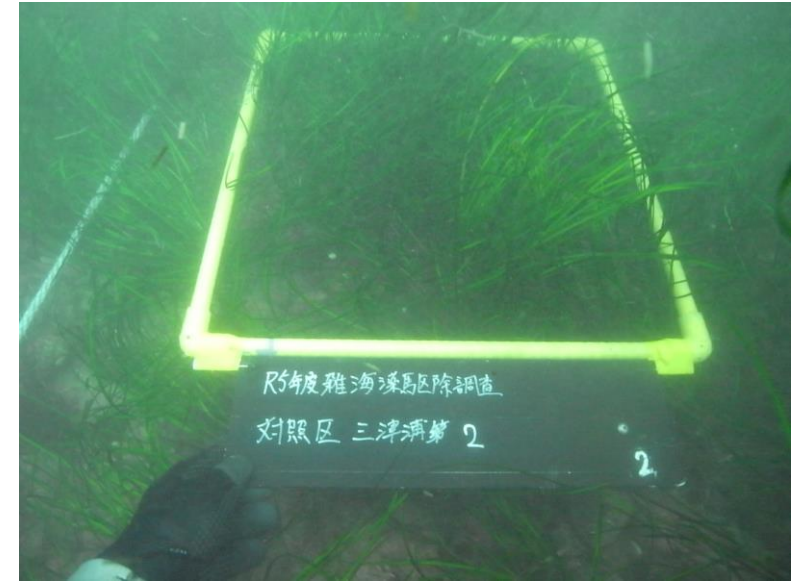
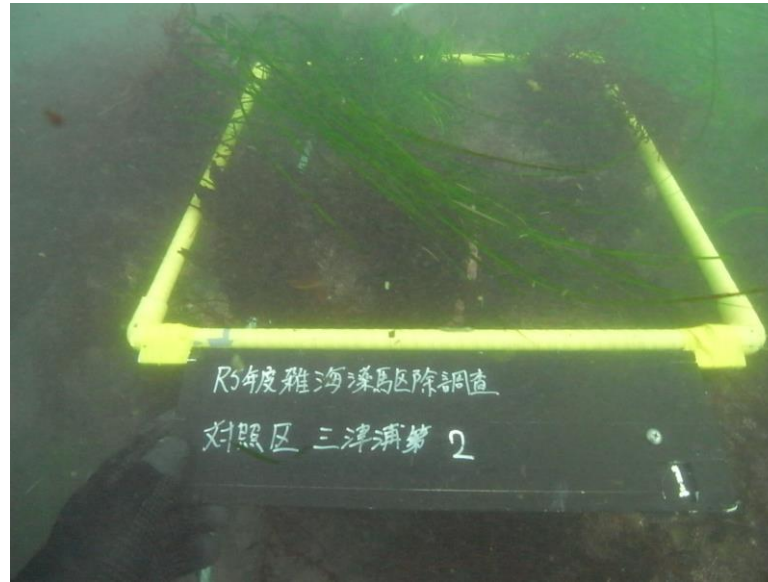
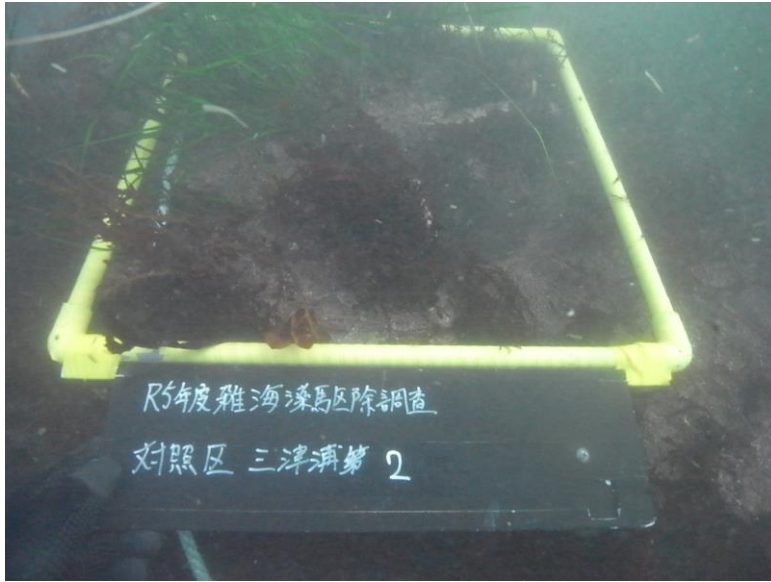
三津浦第一工区 駆除区 Before 2024.1.18





資料4-③

三津浦第二工区 対照区 Before 2024.1.18



三津浦第二 駆除区

N 42° 56.552'
E 144° 29.116'

N 42° 56.239'
E 144° 29.213'

130m

42° 56.192'
144° 29.135'

42° 56.193'
144° 29.149'

42° 56.193'
144° 29.170'

42° 56.193'
144° 29.193'

42° 56.195'
144° 29.211'

140m

N 42° 56.127'
E 144° 29.175'

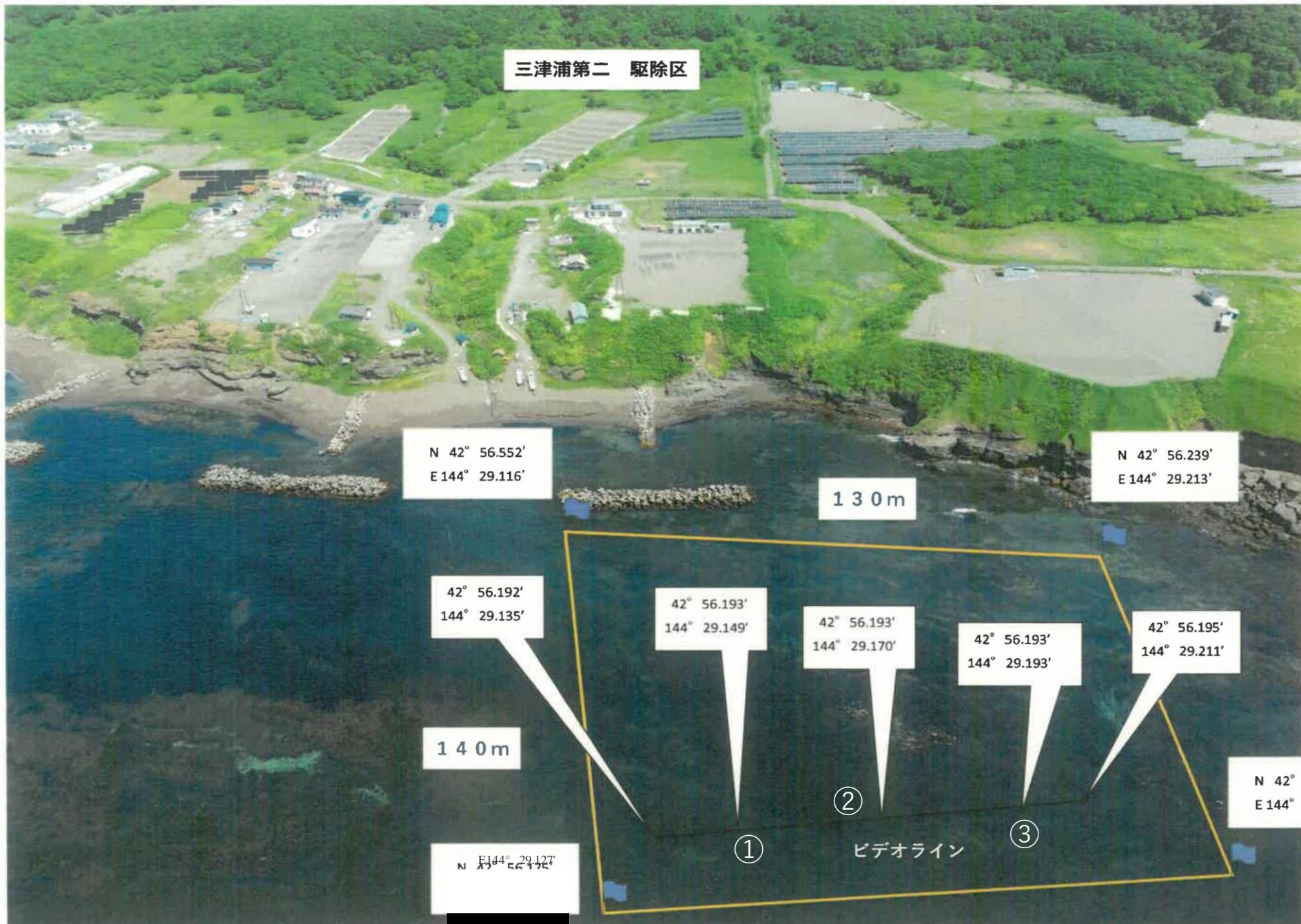
N 42° 56.182'
E 144° 29.224'

①

②

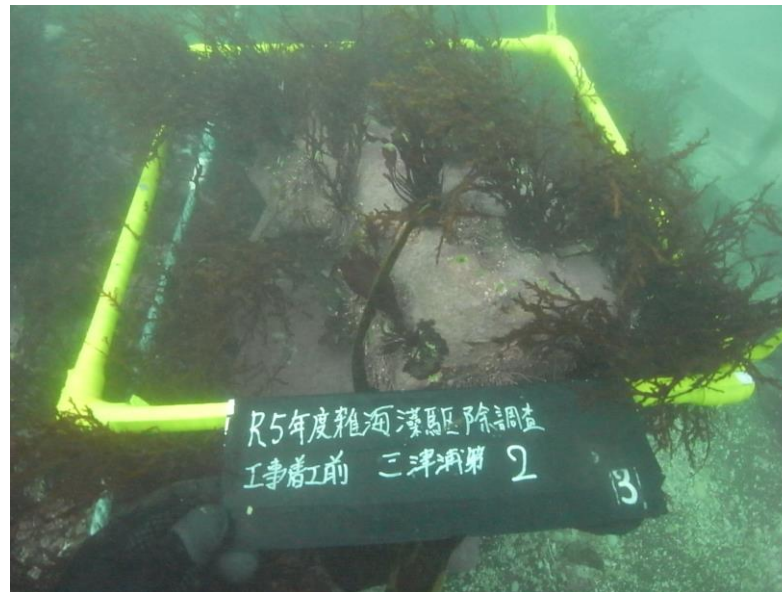
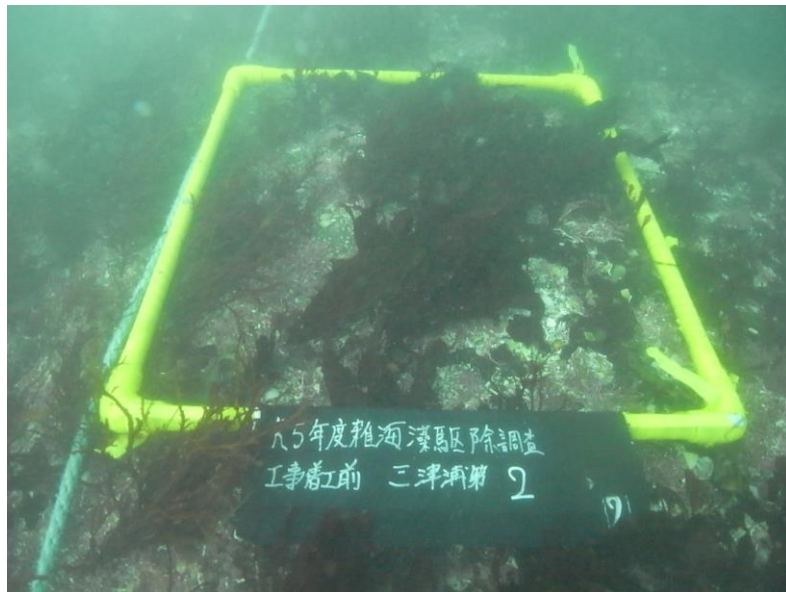
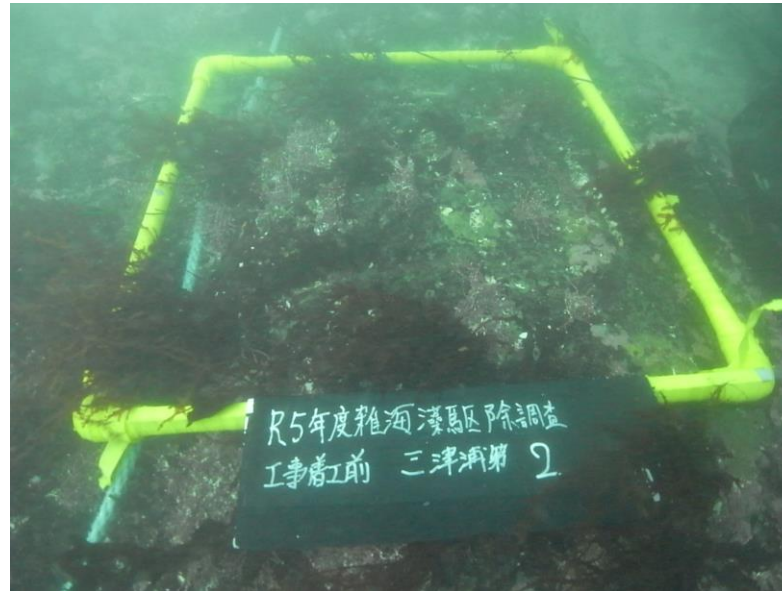
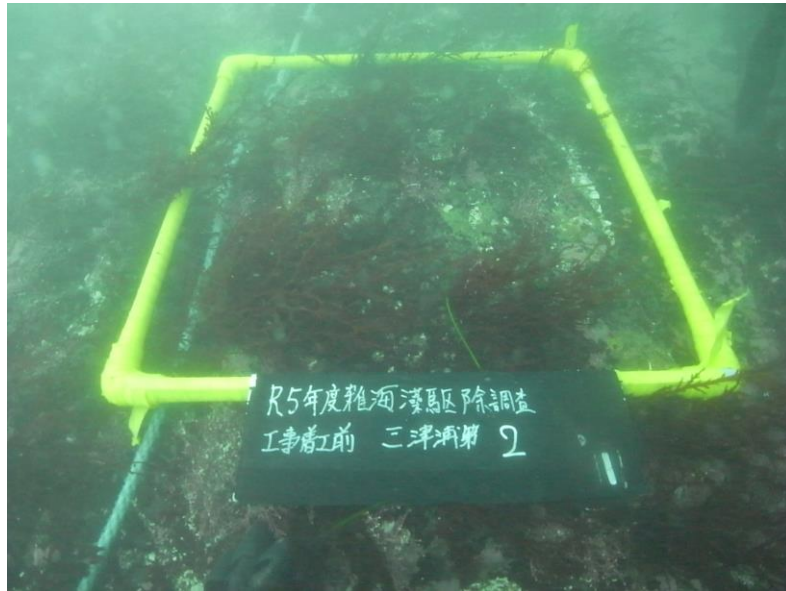
③

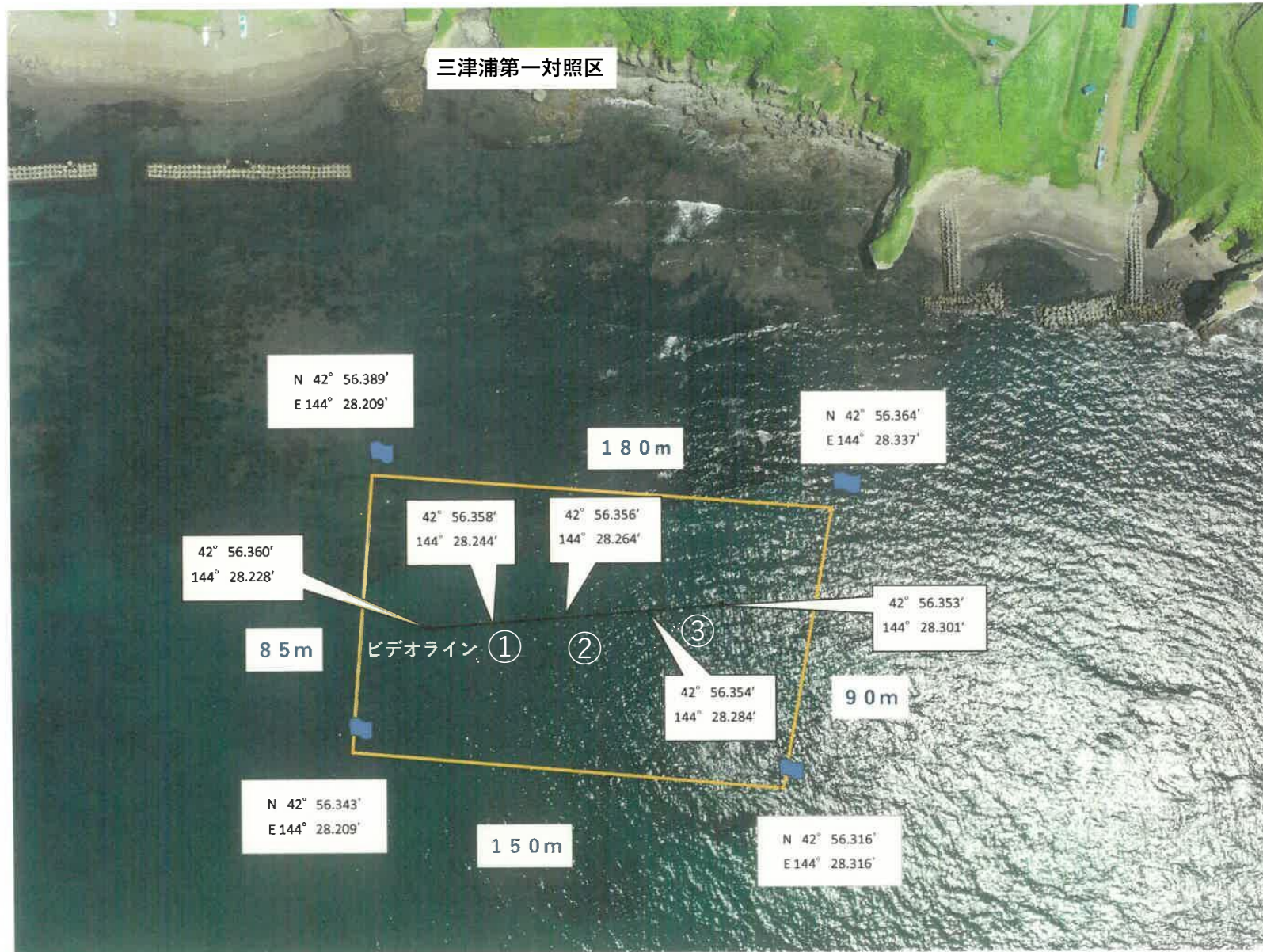
ビデオライン



資料4-④

三津浦第二工区 駆除区 Before 2024.1.18





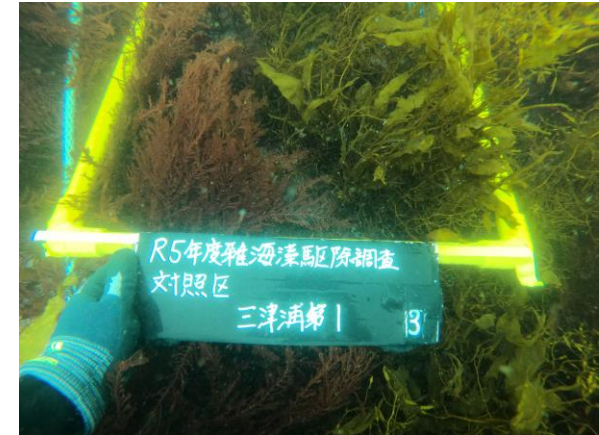
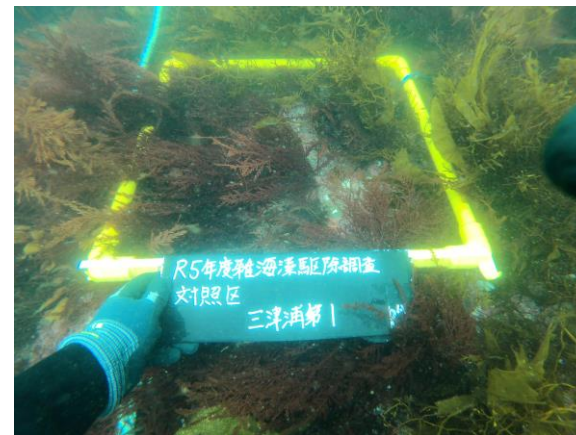
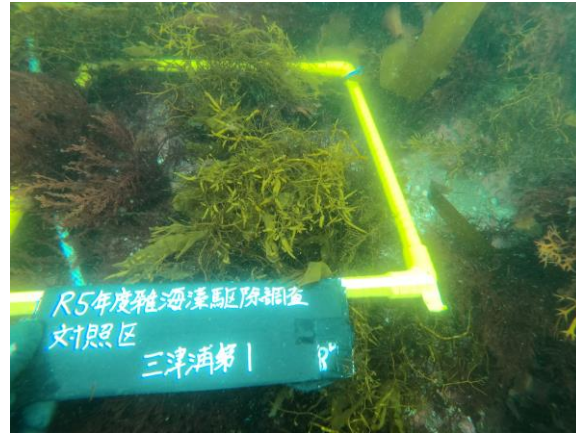
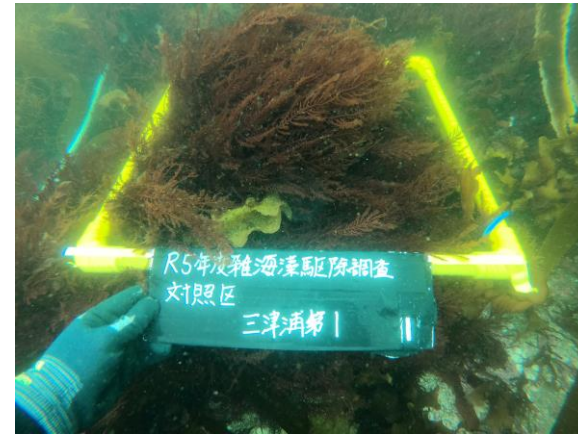
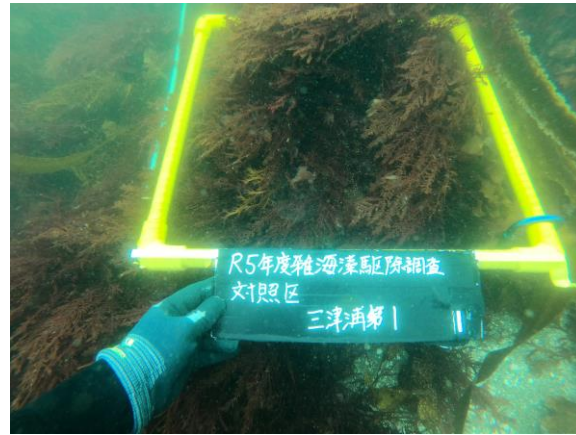
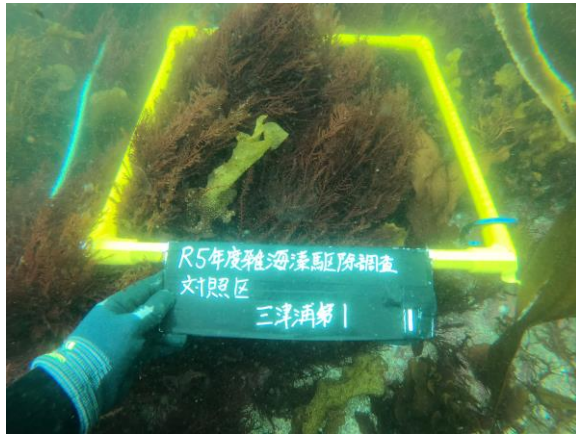
ビデオライン上の①の地点でP2のボードの1を撮影しています。

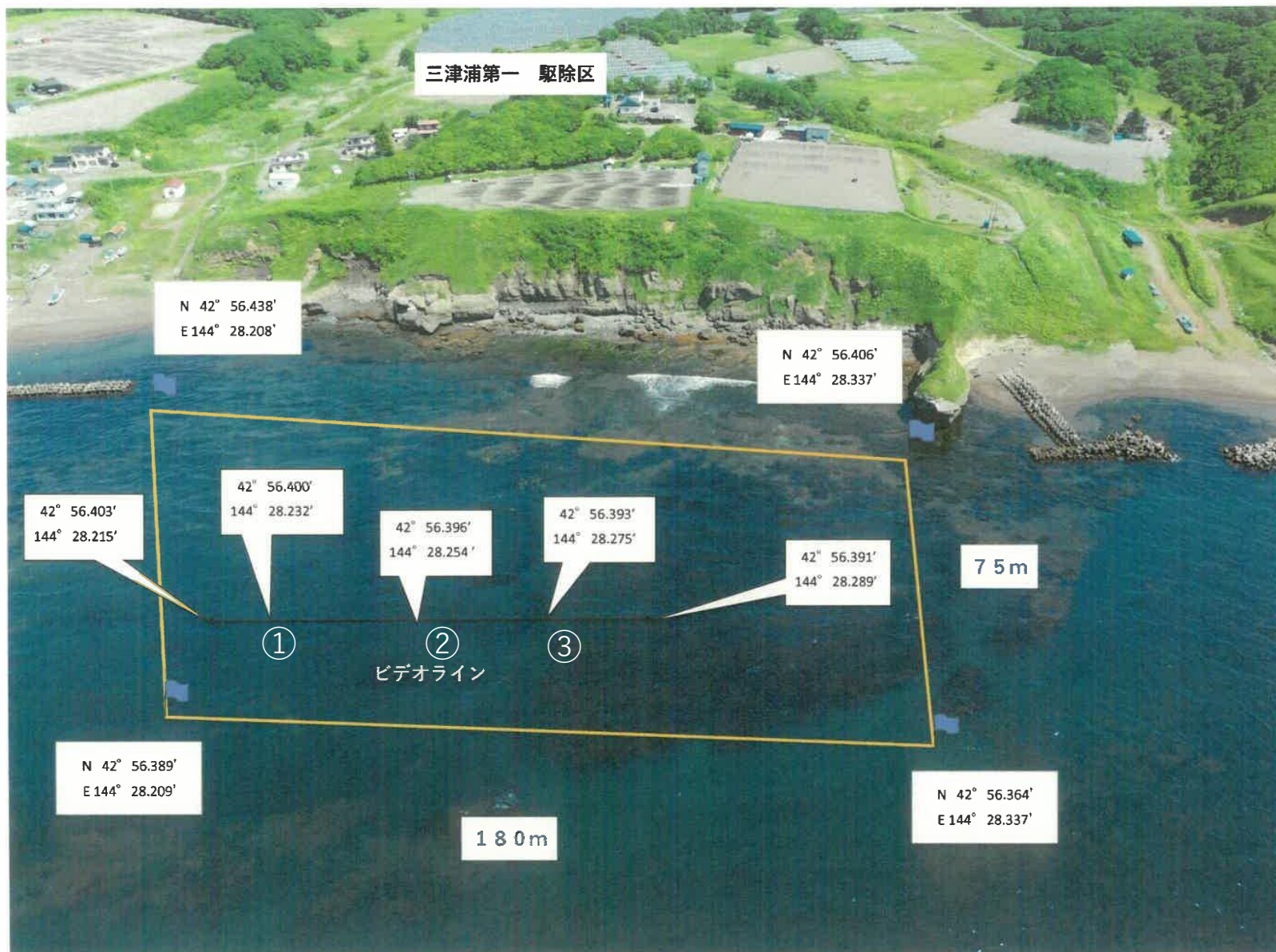
同じく②の地点で、ボードの2を撮影しています。

他の地点も同様です。

資料4-⑤

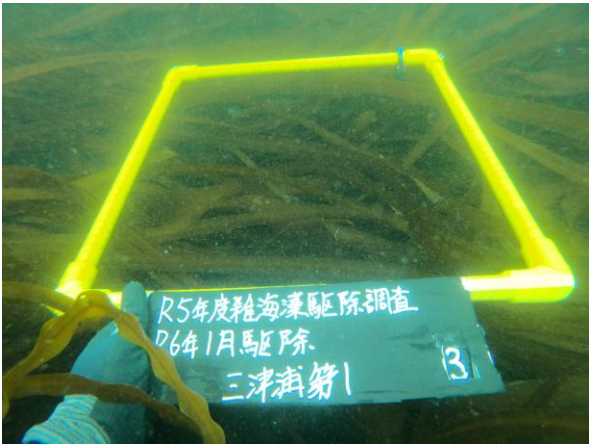
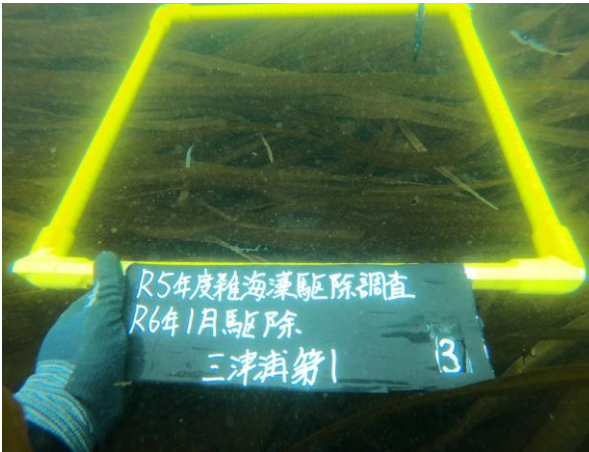
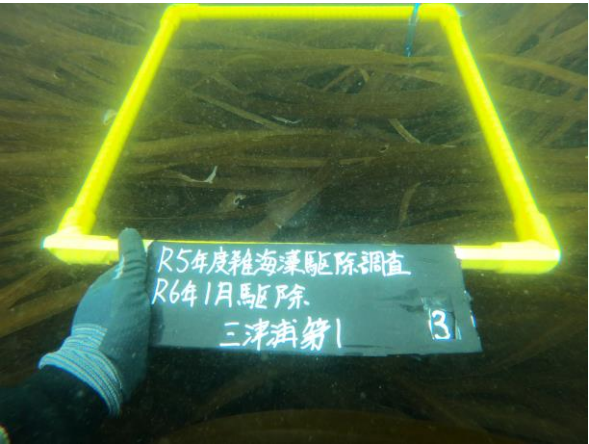
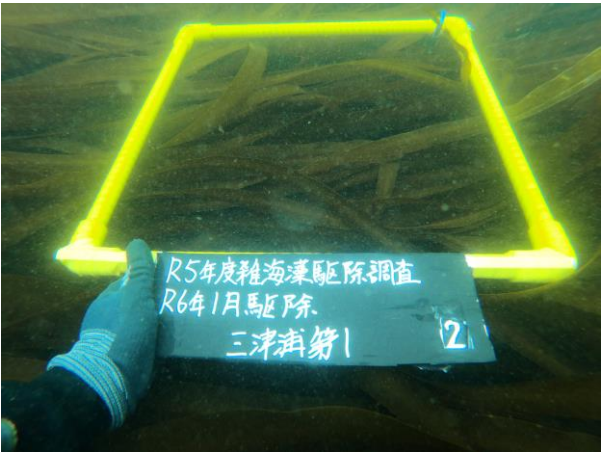
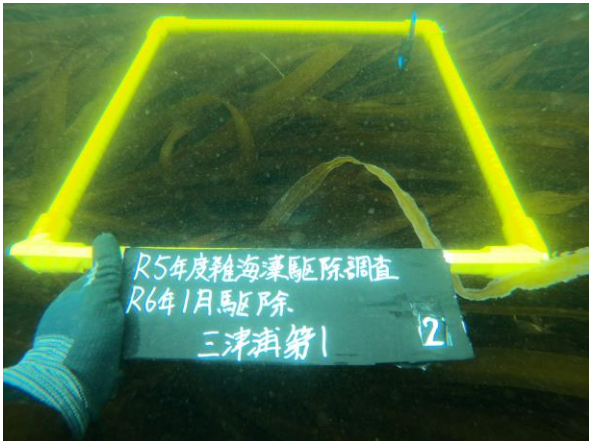
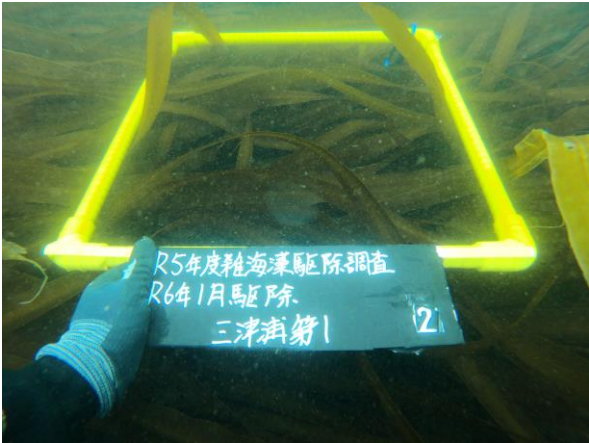
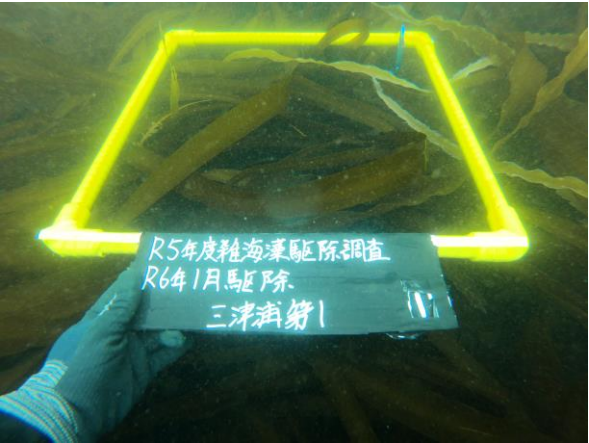
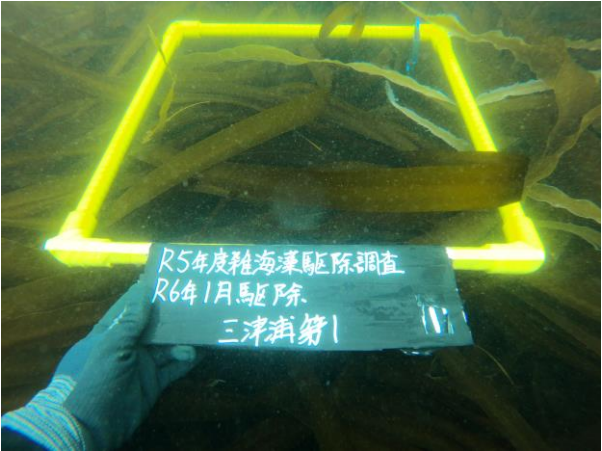
三津浦第一工区 対照区 2024.07.27

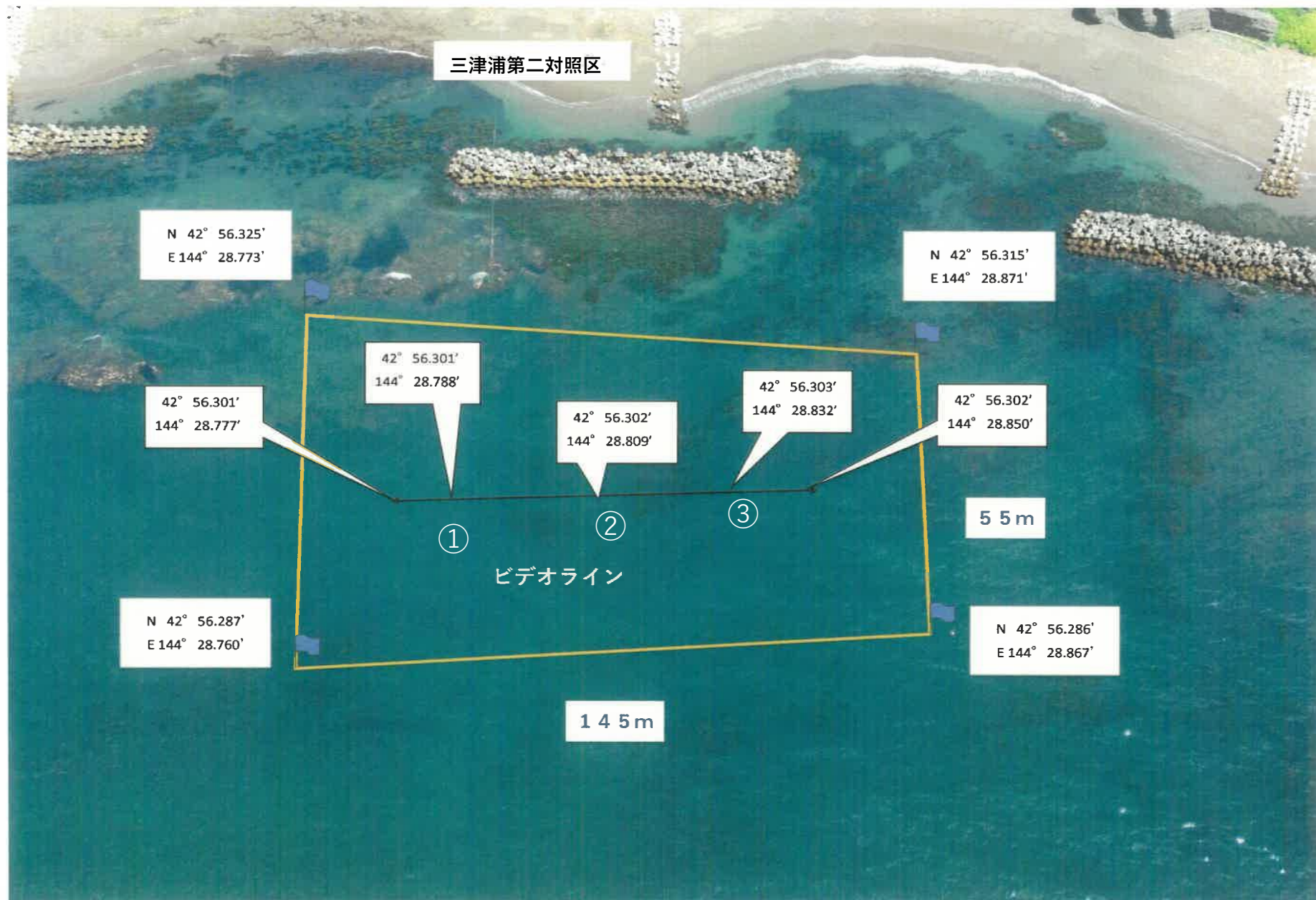




資料4-⑥

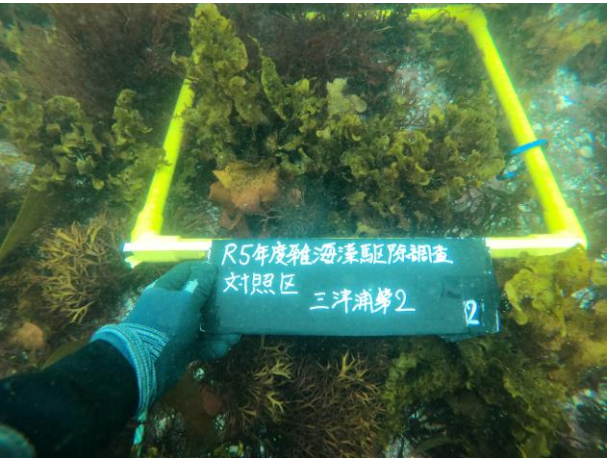
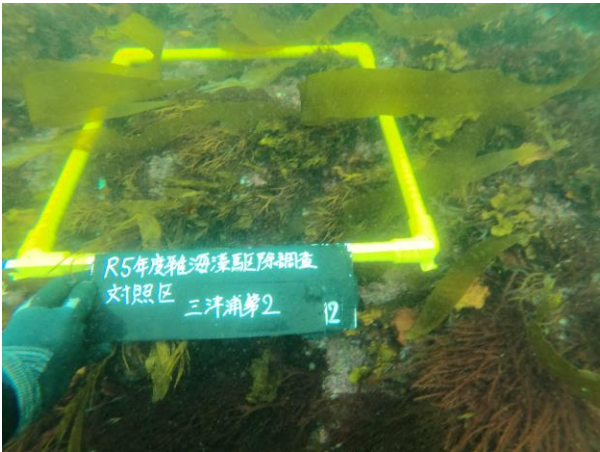
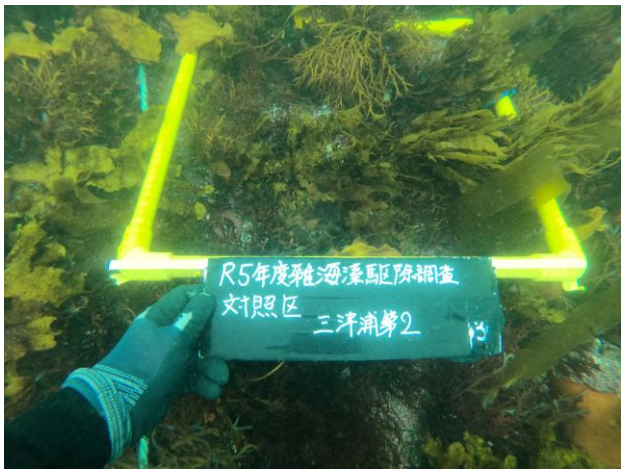
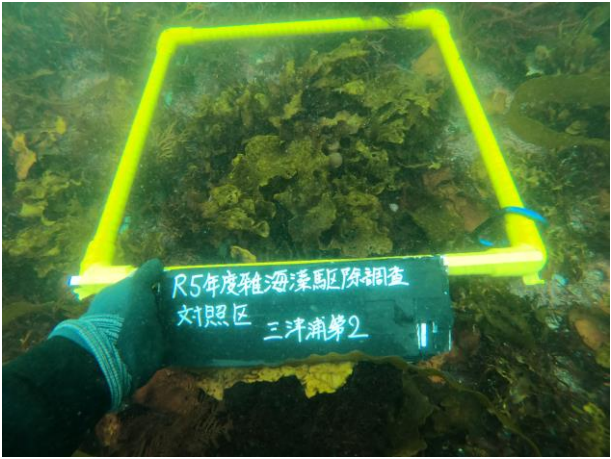
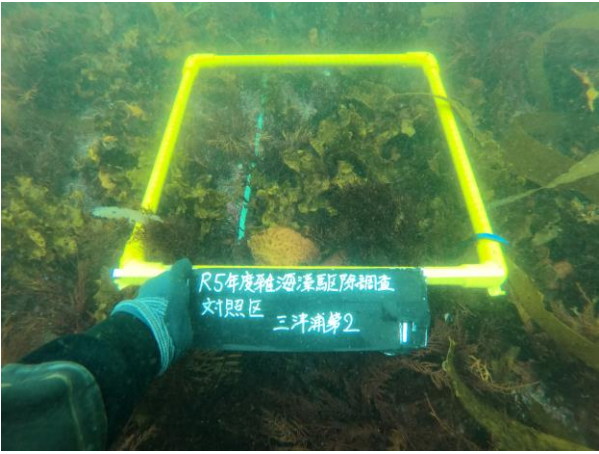
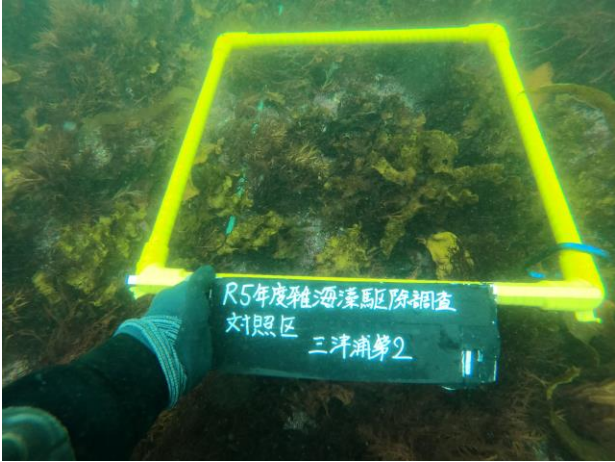
三津浦第一工区 駆除区 2024.07.27





資料4-⑦

三津浦第二工区 対照区 2024.07.27



三津浦第二 駆除区

N 42° 56.552'
E 144° 29.116'

N 42° 56.239'
E 144° 29.213'

130m

42° 56.192'
144° 29.135'

42° 56.193'
144° 29.149'

42° 56.193'
144° 29.170'

42° 56.193'
144° 29.193'

42° 56.195'
144° 29.211'

140m

N 42° 56.127'
E 144° 29.175'

N 42° 56.182'
E 144° 29.224'

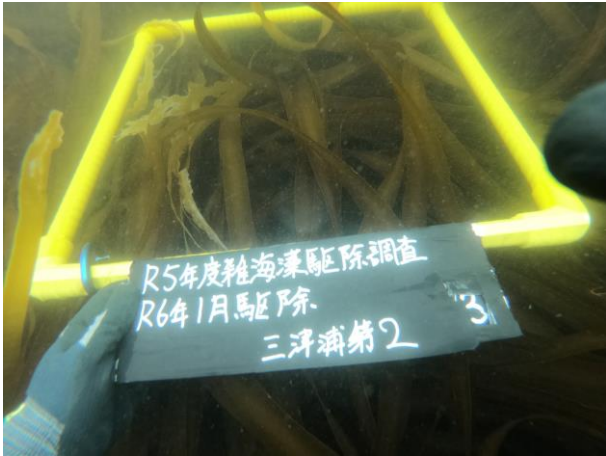
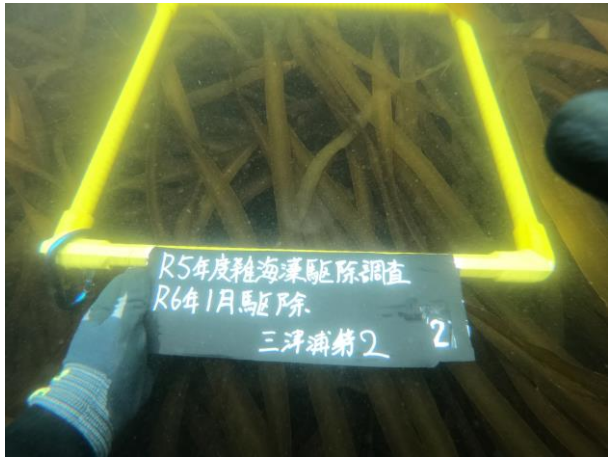
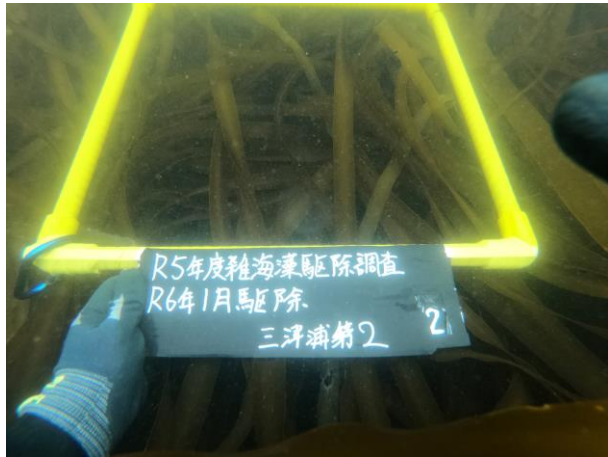
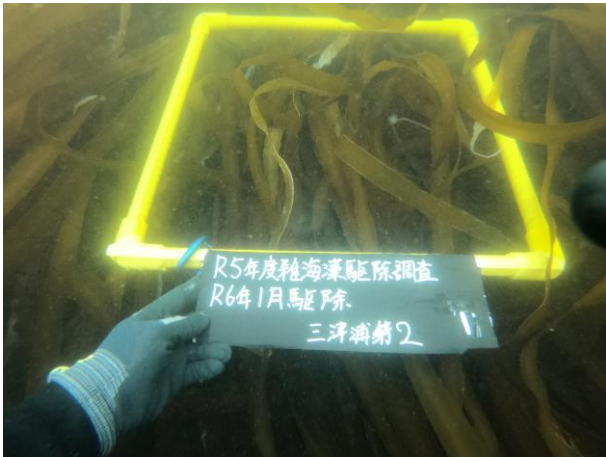
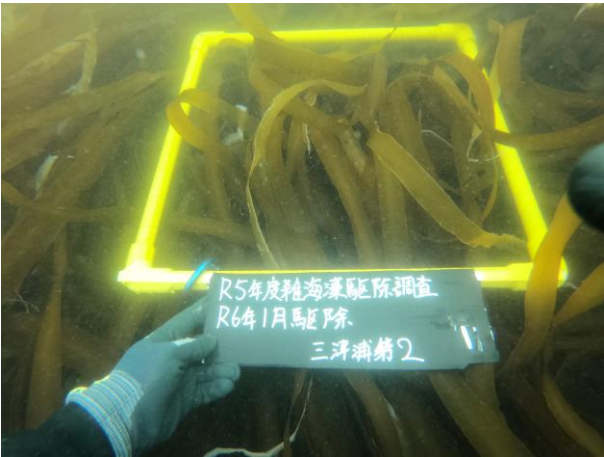
①

②

③

ビデオライン





釧路管内東部地区(湿重量計測および海藻分類・三津浦試料分析)

三津浦 第一工区					三津浦 第二工区				
		2024/1/18		2024/7/27			2024/1/18		2024/7/27
三津浦1ー1 対照区					三津浦2ー1 対照区				
クシベニヒバ		290 g		1,850 g	クシベニヒバ				410 g
アカバ		55 g		0 g	クロハギンナンソウ				165 g
					トサカノリ				260 g
					オオバオキツバラ				35 g
					ウガノモク				70 g
					ヒラコトジ				310 g
三津浦1ー2 対照区					三津浦2ー2 対照区				
クシベニヒバ		485 g		440 g	クシベニヒバ				795 g
トサカモドキ		85 g		0 g	トサカノリ				115 g
ネグレモク		90 g		0 g	ヒラコトジ				495 g
ウガノモク				450 g	ヒメトサカモドキ				35 g
クロハギンナンソウ				50 g					
ヒラコトジ				30 g					
ナガコンブ				55 g					
三津浦1ー3 対照区					三津浦2ー3 対照区				
クシベニヒバ		480 g		1,120 g	クシベニヒバ				760 g
ネブレモク		70 g		0 g	トサカノリ				80 g
クロハギンナンソウ				50 g	ヒラコトジ				545 g
ヒラコトジ				40 g	ナガコンブ				40 g
ウガノモク				35 g					
三津浦1ー1 駆除区					三津浦2ー1 駆除区				
クシベニヒバ		g		0 g	ハケサキノコギリヒバ		220 g		0 g
アカバ		g		0 g	コノハノリ		5 g		0 g
					アカバ		35 g		0 g
ナガコンブ				4,455 g	ナガコンブ				4,465 g
三津浦1ー2 駆除区					三津浦2ー2 駆除区				
クシベニヒバ		g		g	ハケサキノコギリヒバ		320 g		0 g
トサカモドキ		g		g	アカバ		110 g		0 g
ネグレモク		g		g	有節サンゴ		5 g		0 g
ウガノモク		g		g					
クロハギンナンソウ		g		g	ナガコンブ				4,440 g
ヒラコトジ		g		g					
ナガコンブ				7,310 g					
三津浦1ー3 駆除区					三津浦2ー3 駆除区				
クシベニヒバ		g		g	ハナサキノコギリヒバ		285 g		
ネブレモク		g		g	トサカモドキ		10 g		
クロハギンナンソウ		g		g	アカバ		105 g		
ヒラコトジ									
ウガノモク					ナガコンブ				4,460 g
ナガコンブ				3,170 g					

海草・海藻類計測風景

三津浦第一 対照区①



三津浦第一 駆除区①



三津浦第一 駆除区②



三津浦第二 対照区①



三津浦第二 対照区②



三津浦第二 駆除区①

